

D·M·C LIBRARY
BIBLIOTHÈQUE D·M·C

MARKING STITCH 1ST SERIES
POINT DE MARQUE 1^{ÈRE} SÉRIE

Spread - Planche

N°
10

Coloured Cross Stitch Chart
Diagramme point de croix en couleurs

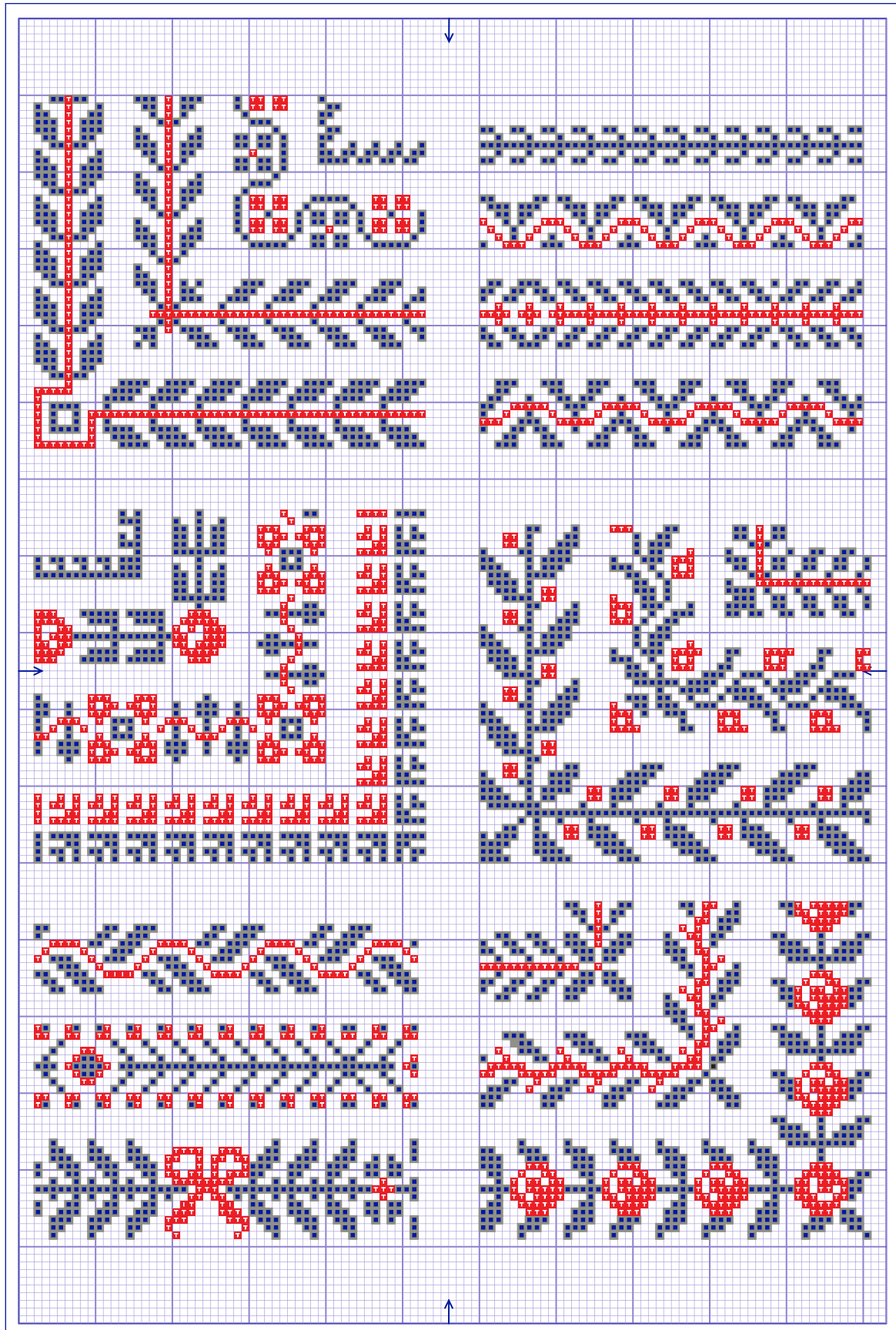


ÉDITION TH. DE DILLMONT
PAR DMC

MARKING STITCH 1ST SERIES - POINT DE MARQUE 1^{ÈRE} SÉRIE
ÉDITION TH. DE DILLMONT PAR DMC

Spread 10 - Planche 10

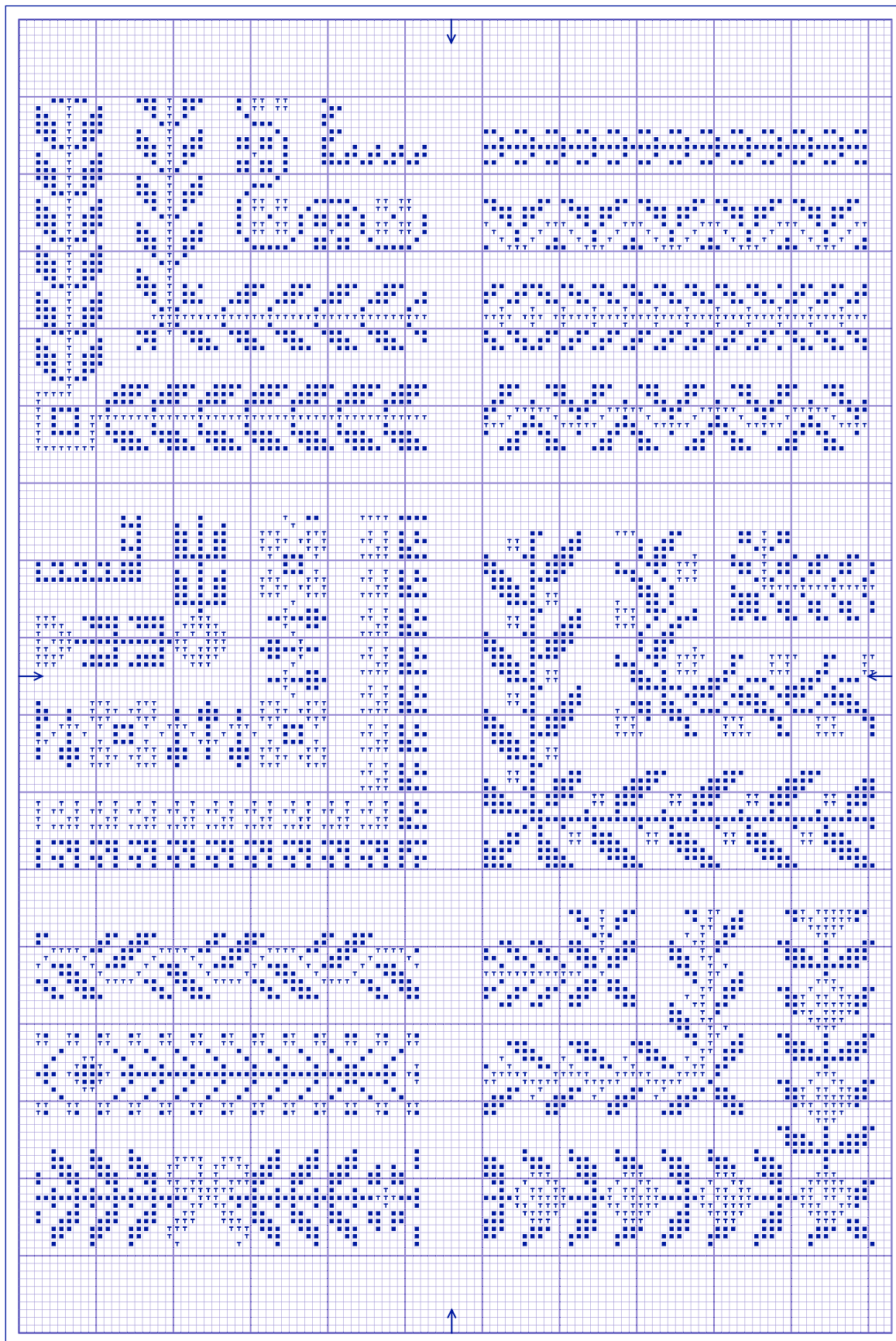
Coloured Cross Stitch chart - Diagramme point de croix



MARKING STITCH 1ST SERIES - POINT DE MARQUE 1^{ÈRE} SÉRIE
ÉDITION TH. DE DILLMONT PAR DMC

Spread 10 - Planche 10

Cross Stitch chart - Diagramme point de croix



MARKING STITCH 1ST SERIES - POINT DE MARQUE 1^{ÈRE} SÉRIE
ÉDITION TH. DE DILLMONT PAR DMC

Spread 10 - Planche 10

Getting started - Commencer

TOOL KIT - FOURNITURES

DMC Mouliné Special embroidery thread 117MC - *Fils Mouliné Spécial DMC 117MC*

Cross stitch fabric Aida - *Toile Aida*

Cross stitch needle - *Aiguille*

Embroidery hoop (optional) - *Tambour (optionnel)*

Scissors - *Ciseaux*

Design size - *Dimensions dessin :*

19,8 x 27 cm / 7-7/8 " x 10-5/8 "

The size of your design depends on the cross stitch fabric you choose. The higher the fabric's "count" (ie number of cross stitches per inch), the smaller the stitches and therefore your design.

We recommend beginners start with 14 count Aida (the most common cross stitch fabric), which is what we have based our design size on.

La taille de votre dessin dépend de la toile point de croix que vous choisissez. Plus le nombre de point de croix par centimètre est élevé, plus les points et la broderie seront petits.

Nous recommandons aux débutants de commencer en utilisant une toile Aida 5,5 pts/cm (la toile de point de croix la plus utilisée), sur laquelle nous avons basé notre dessin.

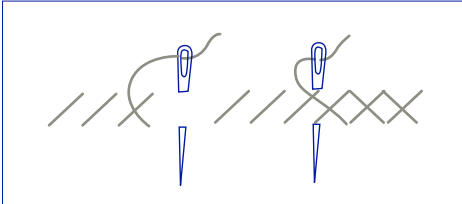
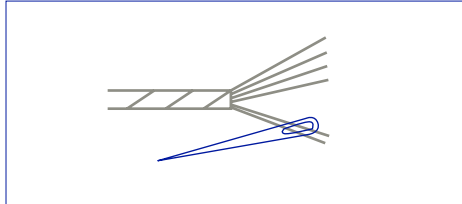
MARKING STITCH 1ST SERIES - POINT DE MARQUE 1^{ÈRE} SÉRIE
ÉDITION TH. DE DILLMONT PAR DMC

Spread 10 - Planche 10

Getting started - Commencer




STITCHES AND COLOURS YOU'LL USE
LÉGENDE : POINTS ET COULEURS

Cross Stitch - Point de croix

Use 2 strands - Utiliser 2 brins

Mouliné Special embroidery thread
Fils Mouliné Spécial

SYMBOL SYMBOLE	COLOUR COULEUR	NO SKEINS* NO D'ÉCHEVETTES*
  T T T T	648	x 3
 T T T T	349	x 1

* Based on stitching with the number of strands shown above, onto 14 count Aida.

* Basé sur le nombre de brins préconisé au-dessus, sur une toile Aida 5,5 pts/cm.